

Apresentando o GET.transform

*O GET.transform é um programa de assistência técnica que apoia instituições nacionais e regionais no avanço das suas **transições energéticas**. O programa é cofinanciado pela União Europeia, Alemanha, Noruega, Países Baixos, Suécia e Áustria.*

O GET.transform em poucas palavras

Programa europeu de múltiplos doadores

Beneficiários: instituições do setor público

Regiões visadas: África, América Latina e Caraíbas

O DESAFIO

O percurso do mundo para zero emissões líquidas de dióxido de carbono prevê que o setor de energia assegure 60% das reduções necessárias de emissões de CO2. Para atingir essa meta e, ao mesmo tempo, colmatar a lacuna no acesso à eletricidade, o mundo precisa de mais sistemas de energia renovável em grande escala na rede e descentralizados .

Embora a necessidade de **transições energéticas através da transformação do setor da energia** seja reconhecida pela maioria dos intervenientes do setor público, o **ambiente institucional, regulamentar e técnico para iniciar a mudança e desencadear o investimento** é geralmente limitado ou ainda não foi construído.

A ABORDAGEM

O GET.transform centra-se no apoio **ao setor eléctrico como um facilitador essencial** e na regulamentação como um pré-requisito para criar condições favoráveis à implantação de energias limpas em grande escala. Operando a nível mundial, com

especial incidência em **África** e na **América Latina e Caraíbas (ALC)**, o programa utiliza uma abordagem sistemática para promover transformações no sector da energia com parceiros nacionais ou regionais:

- **Serviços de consultoria** especializados que abordam os desafios **mais relevantes da transformação energética**
- Aumento da escala e **integração das experiências nacionais e regionais**
- **Implementação eficiente em termos de custos**, seguindo uma abordagem temática e geográfica padronizada



GET.transform is co-funded by

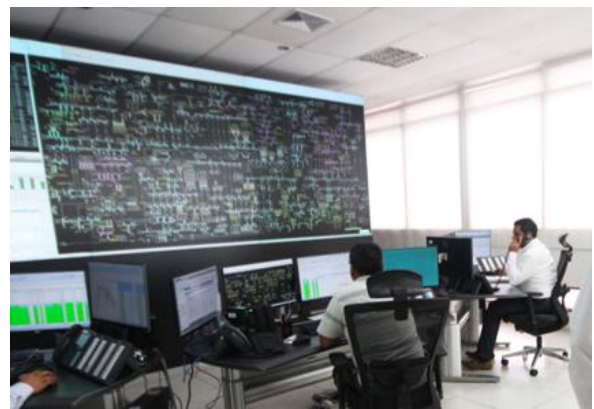
ACELERAÇÃO DO PROGRESSO ATRAVÉS DE COLABORAÇÃO DIRECCIONADA

O GET.transform combina recursos flexíveis, em combinação com o conhecimento especializado em **planeamento energético a longo prazo**, **regulação dentro e fora da rede** e no **desenvolvimento do mercado**, bem como na **integração da energia renovável na rede**. Ao apoiar os parceiros do sector público, como ministério da energia, organismos reguladores, empresas de electricidade e organizações regionais, esta iniciativa da Team Europe promove parcerias equitativas e ajuda a reforçar políticas e regulamentações que libertam o investimento privado em soluções de energia sustentável.

Alinhado a iniciativas de destaque como a **Agenda 2063** da União Africana, o **Global Gateway** e sua **Abordagem 360°** da UE, e a **Mission 300**, o GET.transform acelera a transição para sistemas de energia mais sustentáveis. O seu desenho modular e a forte ênfase na colaboração garantem que o apoio seja complementar, orientado pela procura e fundamentado nas melhores práticas globais, ao mesmo tempo que reforça a capacidade local e desenvolve as competências necessárias para um impacto a longo prazo.








© Andrew Esiebo



© MEM

PORTFÓLIO E RESULTADOS

Apoio Aprofundado ao País 		Regionais Capacitação Regional 		Impacto 	
trabalhando em parceria com	Ministérios da Energia Reguladores de electricidade Serviços públicos Operadores de sistemas de electricidade em 13 países	contribuindo para iniciativas importantes	PRLN com 12 reguladores de electricidade	Novas políticas e estruturas regulatórias adotadas em vários países. Incluindo o programa predecessor, mais de +50 políticas e estruturas foram apoiadas.	
	AfSEM / CMP com 5 grupos de energia da África				
Destaque	Piloto bem-sucedido de uma nova estrutura de previsão de energia renovável variável (vRE) com a operadora do sistema de energia (COES) no Peru.	Destaque	FOREPLEN com planejadores de energia de 15 countries in LAC	Um potencial desbloqueado para construir 3,500 mini-grids and invest about EUR 400 million in Uganda and Mozambique.	
	POLICY CATALYST com funcionários do setor de energia de 14 países da África				
Destaque	A Peer Review and Learning Network (PRLN), um intercâmbio de três anos de práticas recomendadas entre CEOs de reguladores africanos, promoveu esforços de harmonização continental, capacidades de liderança e acelerou a implementação de novas regulamentações de electricidade	Destaque			

CONTACTO

Christopher Gross
Líder da Equipa
T +49 228 4460 4293
Tlm +49 152 90005540
christopher.gross@get-transform.eu

GET.transform c/o Deutsche Gesellschaft für Internationale Zusammenarbeit (GIZ) GmbH
Friedrich-Ebert-Allee 32 + 36
53113 Bona, Alemanha
www.get-transform.eu

 [linkedin.com/company/get-transform](https://www.linkedin.com/company/get-transform)