



# GET.transform Axes de travail

*Vue d'ensemble*

GET.transform is co-funded by



Ministry of Foreign Affairs of the Netherlands



# GET.transform Axes de travail et services



PLANIFICATION  
ÉNERGÉTIQUE  
À LONG TERME



INTÉGRATION DES ÉNERGIES  
RENOUVELABLES  
AU RÉSEAU



RÉGLEMENTATION ET  
DÉVELOPPEMENT DU MARCHÉ  
POUR LE RÉSEAU



RÉGLEMENTATION ET  
DÉVELOPPEMENT DU MARCHÉ  
HORS RÉSEAU

Priorités  
générales

Renforcement des capacités

Assistance technique

Égalité de genre et inclusion

Lots de  
prestations

Gouvernance et consultation

Codes de réseau

Énergie renouvelable  
Approvisionnement compétitif

Électrification  
Planification et implantation

Scénarios et modélisation

Réseau de transport  
Planification et exploitation

Énergie renouvelable  
Production décentralisée

Cadres pour les mini-réseaux

Adoption et communication

Système de distribution  
Planification et exploitation

Conception du marché de  
l'électricité

Cadres pour les systèmes  
autonomes

# Planification énergétique à long terme : services



## GOVERNANCE ET CONSULTATION

- Examen et analyse des processus de planification énergétique à long terme existant dans le pays
- Renforcer les cadres institutionnels et les processus de planification participative
- Mettre en place une structure et des capacités de gouvernance pour la planification énergétique à long terme



## SCÉNARIOS ET MODÉLISATION

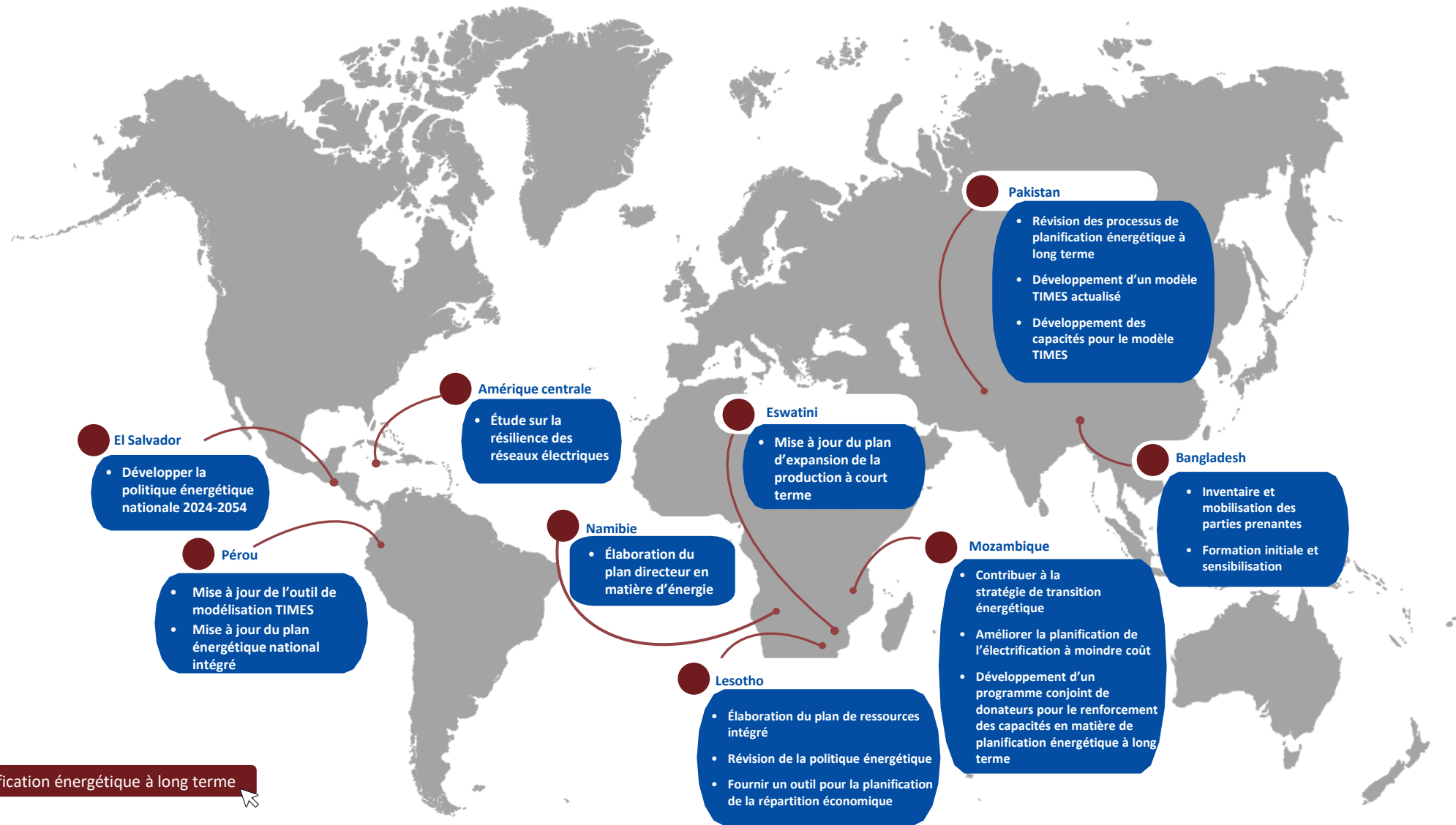
- Développer et exploiter des outils de planification énergétique tels que TIMES, PyPSA, etc.
- Créer des scénarios cohérents et effectuer des modélisations analytiques, par exemple des plans directeurs en matière d'énergie, des plans de ressources intégrés, des plans de production et de transport
- Appliquer des outils et des simulations fondés sur des données pour soutenir la prise de décision



## ADOPTION ET COMMUNICATION

- Traduire les résultats de la modélisation en recommandations politiques exploitables
- Communiquer efficacement des résultats complexes aux parties prenantes
- Lier les résultats de la planification aux voies de financement et de mise en œuvre

# Planification énergétique à long terme : projets



# Intégration des énergies renouvelables au réseau : services



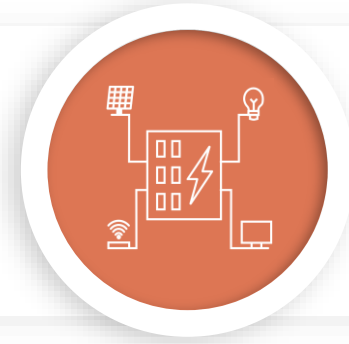
## CODE DE RÉSEAU

- Développer, réviser et harmoniser les codes de réseau nationaux, par exemple les codes de marché, les codes de raccordement et d'exploitation, etc.
- Assurer la conformité, la validation et la normalisation des codes de réseau
- Transfert de connaissances pour les gestionnaires de réseau de transport et les gestionnaires de réseau de distribution



## PLANIFICATION ET EXPLOITATION DU SYSTÈME DE TRANSPORT

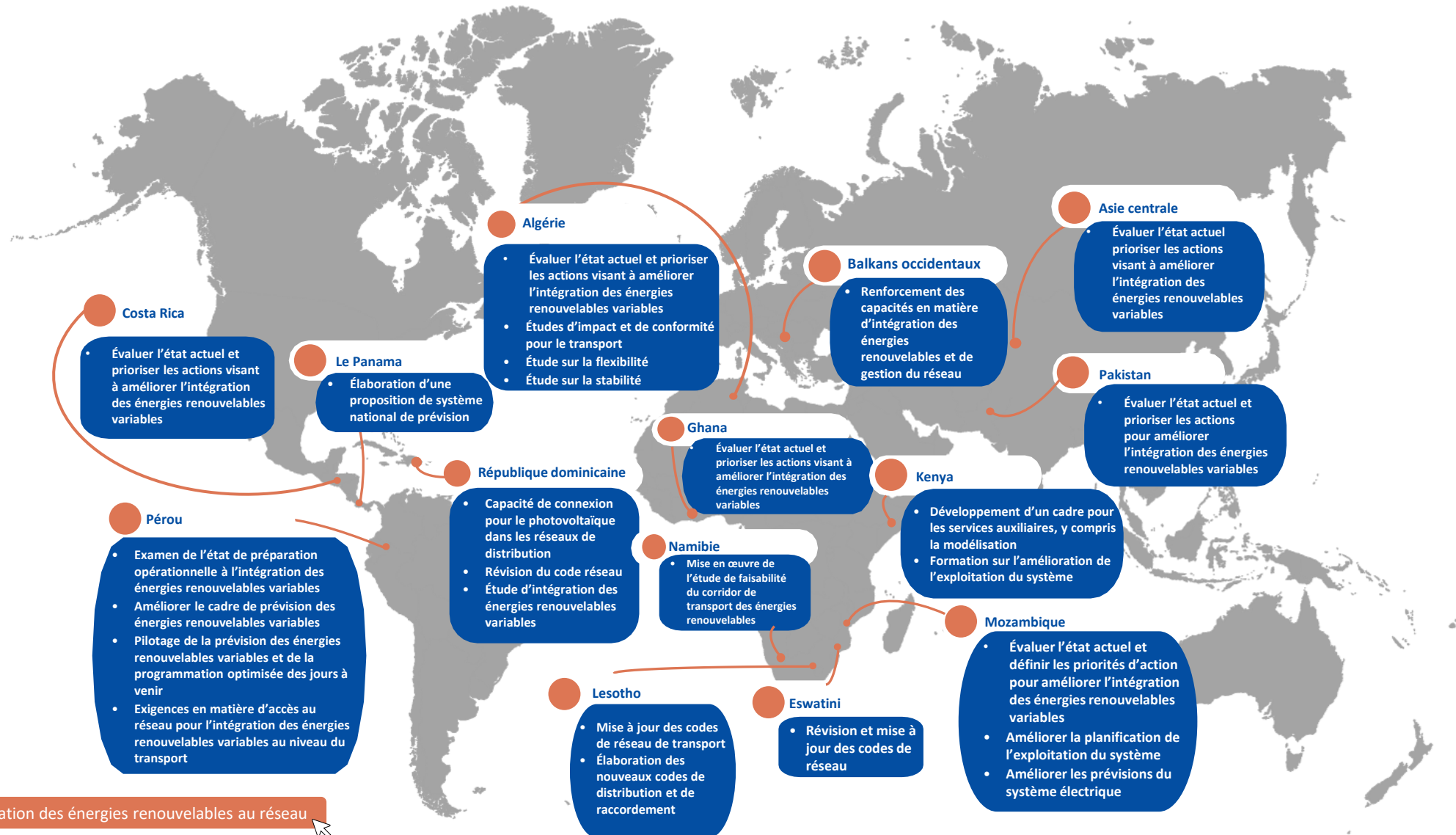
- Réaliser des études d'adéquation du réseau et de la production, des analyses de stabilité et de flexibilité
- Améliorer les prévisions, la planification opérationnelle et créer des manuels et des boîtes à outils de planification opérationnelle
- Renforcer la coordination entre les gestionnaires de réseau de transport et de distribution et la fiabilité du système



## PLANIFICATION ET EXPLOITATION DU RÉSEAU DE DISTRIBUTION

- Réaliser des études de raccordement et de capacité d'accueil, des études d'impact du réseau
- Effectuer des analyses de flexibilité et développer des solutions locales pour les énergies renouvelables variables
- Identifier les possibilités d'amélioration de l'automatisation, le suivi des énergies renouvelables variables et la numérisation des réseaux de distribution

# Intégration des énergies renouvelables au réseau : projets





# Réglementation et développement du marché pour le réseau : services



## APPROVISIONNEMENT COMPÉTITIF D'ÉNERGIE RENOUVELABLE

- Concevoir et mettre en œuvre des cadres d'enchères et d'appels d'offres, soutenir l'approvisionnement des producteurs énergétiques indépendants et les négociations de contrats d'achat d'électricité.
- Mise en œuvre d'un programme de formation à l'intégration des énergies renouvelables
- Conseiller sur la faisabilité du projet



## PRODUCTION DISTRIBUÉE D'ÉNERGIE RENOUVELABLE

- Introduire des réglementations, des tarifs et des normes de raccordement pour la production distribuée
- Soutenir la numérisation des permis, les compteurs intelligents, la participation au marché et l'analyse d'impact
- Mise en œuvre d'un programme de formation intégré de la production distribuée

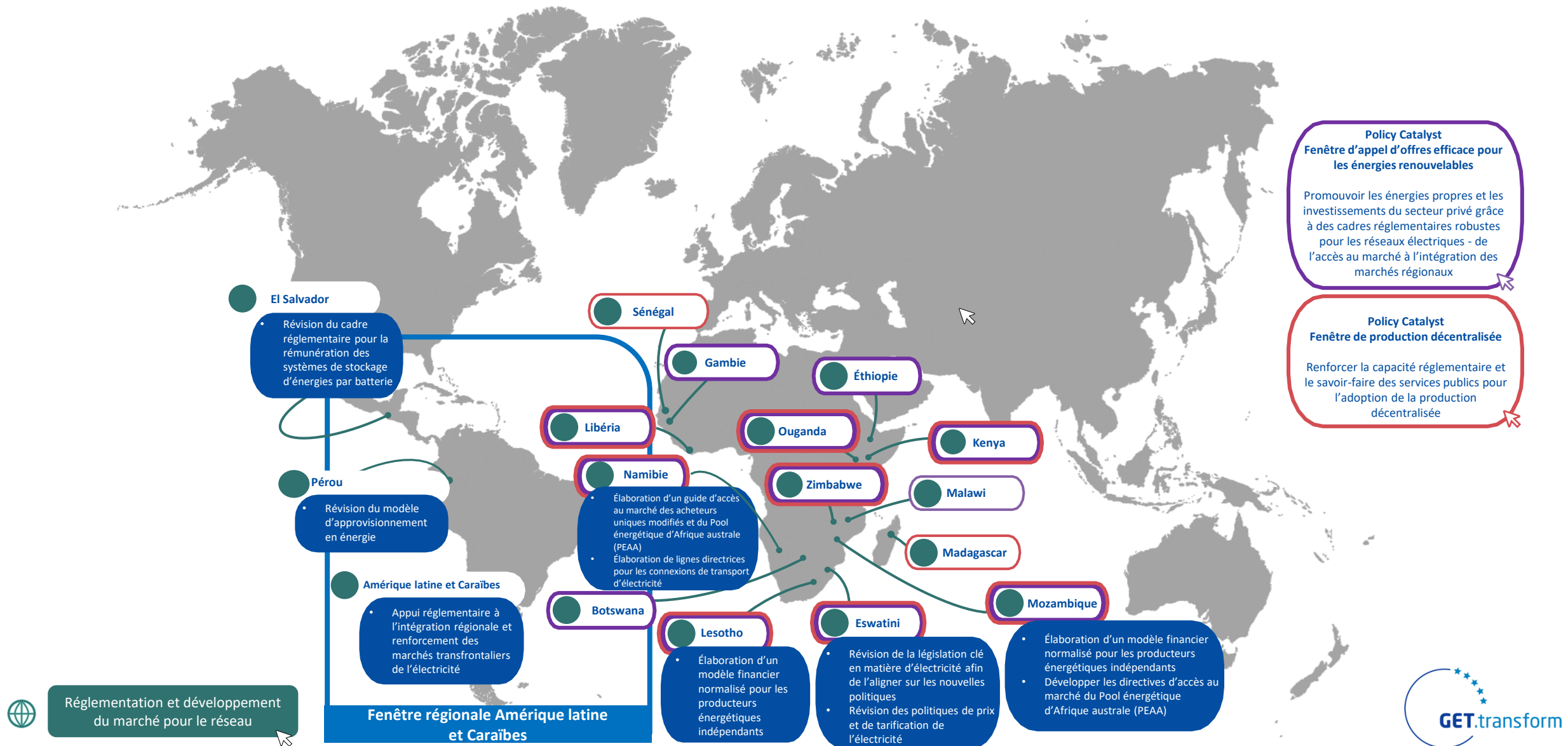


## CONCEPTION DU MARCHÉ DE L'ÉLECTRICITÉ

- Conseiller sur les réformes du marché, la conception des tarifs, les mécanismes et les cadres commerciaux
- Soutenir l'intégration régionale des marchés de l'électricité et le commerce transfrontalier (par exemple, harmonisation réglementaire)
- Développer des produits du marché de l'électricité et des incitations à l'investissement pour les énergies renouvelables

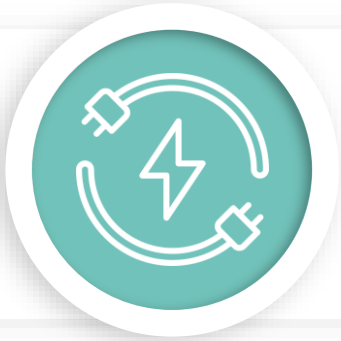


# Réglementation et développement du marché pour le réseau : projets



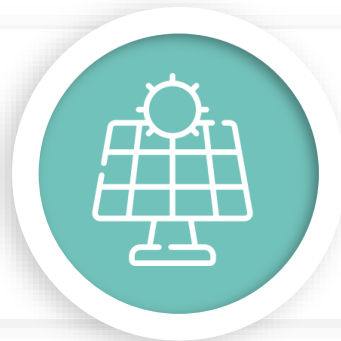


# Réglementation et développement du marché hors réseau : services



## PLANIFICATION ET IMPLANTATION DE L'ÉLECTRIFICATION

- Soutenir les stratégies nationales d'électrification et l'alignement des politiques
- Cartographier et planifier le déploiement des mini-réseaux à l'aide de données géospatiales réelles
- Intégration de l'utilisation productive de l'énergie et de l'inclusion de la dimension du genre



## CADRES POUR LES MINI-RÉSEAUX

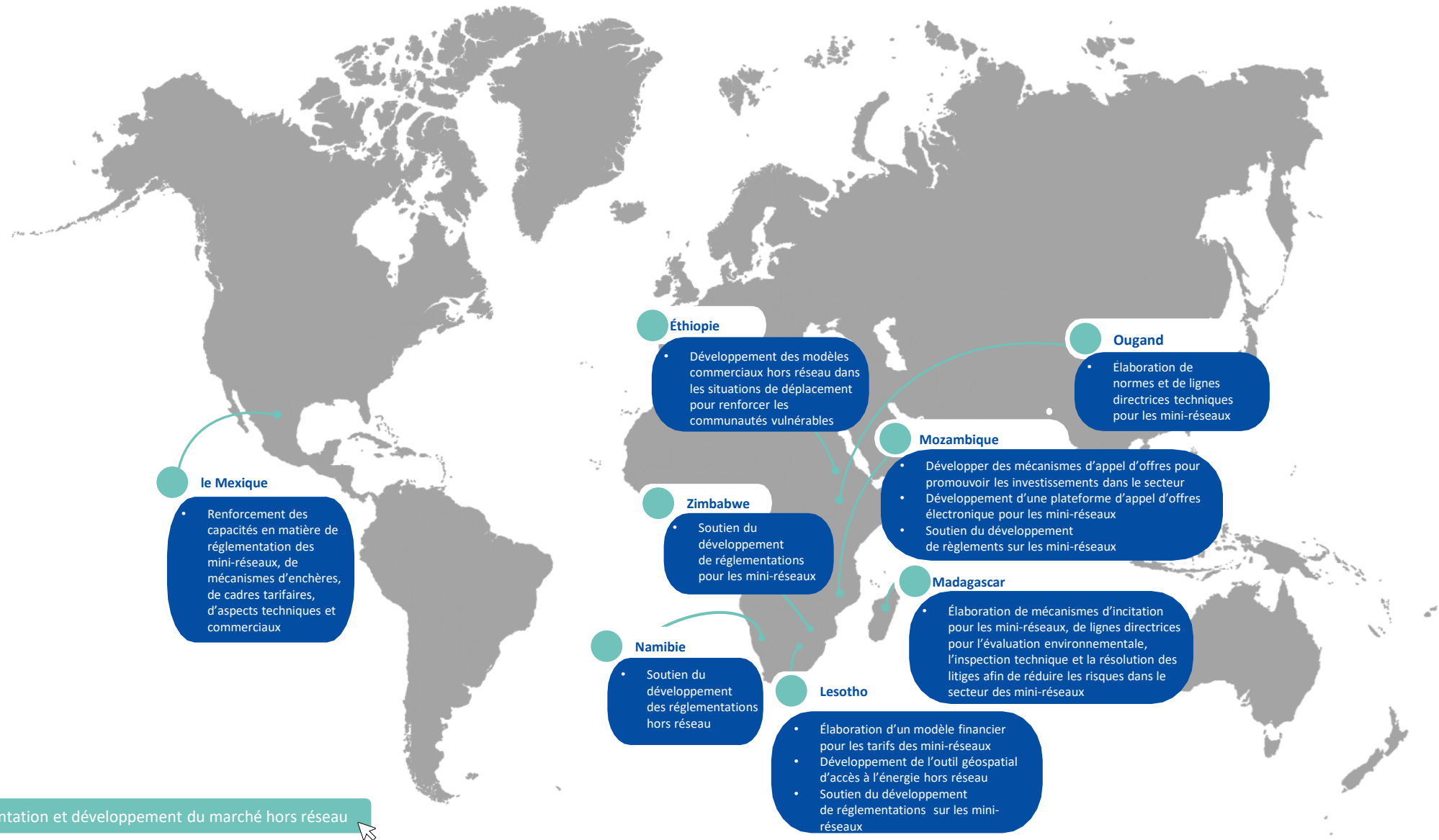
- Cadres réglementaires et tarifaires, lignes directrices/outils techniques pour les mini-réseaux
- Concevoir et mettre en œuvre des mécanismes d'approvisionnement et d'incitation
- Programmes de formation intégrés



## CADRES POUR LES SYSTÈMES AUTONOMES

- Élaborer des cadres contractuels et opérationnels
- Lignes directrices et normes techniques

# Réglementation et développement du marché hors réseau : projets





# Merci de votre attention

Présenté(e) par:

Site web: [www.get-transform.eu](http://www.get-transform.eu)

Suivez-nous:  @GET-transform

GET.transform is co-funded by



Ministry of Foreign Affairs of the Netherlands



Sweden  
Sverige

